

Ficha Técnica de Producto



MODELO: **UBXV4**

LÍNEA: **INDUSTRIASL PREMIUM**

<b>DESCRIPCIÓN</b>	CALZADO ERGONÓMICO INDUSTRIAL
<b>CERTIFICACIÓN</b>	TIPO III + TIPO II CALZADO DE PROTECCIÓN DIELECTRICA CON PUNTERA DE PROTECCIÓN (NOM-113-STPS-2009)
<b>CORTE</b>	MICROPIEL (PIEL PERFORMANCE NUBUCK) HIDROFUGADA IMPORTADA
<b>CASCO</b>	POLICARBONATO EXTRALIGERO Y BIDENSIDAD; TOP RETURN 200 J. DE RESISTENCIA AL IMPACTO Y COMPRESIÓN DE 15 KN (1.5 TONS)
<b>SUELA</b>	HULE COMPUESTO ACRILO-NITRILO
<b>HORMA</b>	<b>EEE</b> TALLAS: <b>22-30</b> / (ANATÓMICA Y ERGONÓMICA)
<b>PLANTILLA</b>	PLANTILLA PU PREFROMADA ONSTEAM; DISMINUCIÓN DE SUDORACIÓN Y CALOR; AMORTIGUACIÓN DE IMPACTO, TRANSPIRABLE Y FRESCO PARA INHIBIR MAL OLOR Y FORMACIÓN DE BACTERIAS
<b>FORROS</b>	AIRFLOW®; TEXTIL CON VENTILACIÓN ENTRE CAPAS, LIBERA LA HUMEDAD Y SE MANTIENE SECO Y FRESCO; ANTIBACTERIANO
<b>CONSTRUCCIÓN</b>	STROBEL; PEGADO VULCANIZADO
<b>PESO</b>	<b>PIE/581.7 PAR/1163.4</b>
<b>SOLUCIÓN ESPECIAL</b>	

PRUEBAS DE LABORATORIO

**PRUEBA SUELA**

Res. Desgarre  
Res. Aceites  
Res. Flexión  
Res. Solventes  
Res. Abrasión

**MÉTODO**

7.2.2 MNX-S-051-1989  
7.4.2 MNX-S-051-1989  
7.3.0 MNX-S-051-1989 (Mod)  
7.5.0 MNX-S-051-1989  
7.2.1 MNX-S-051-1989

**PRUEBA CORTE**

Absorción  
Penetración y Absorción de agua  
Res. Flexión  
Permeabilidad Vapor de agua

**MÉTODO**

ISO 20344:2011 (6.12)  
ISO 20344:2004 (Punto 6.13)  
7.1.1 MNX-S-051-1989  
UNE en ISO 20344 (6.6)



Diseño Anatómico



Forros Antibacterianos



Casco de Policarbonato



Válvula de Aire



Protección Dieléctrica



Hule Acrílo-Nitrilo



Impermeable

ANTIFATIGUE®  
Technology

AIRFLOW®  
FORROS

PC

A I R  
TECHNOLOGY

NOM-113-STPS-2009

PV PEGADO Y  
VULCANIZADO

PERFORMANCE  
eco  
LEATHER

CONDICIONES ESPECIALES

ELEMENTO	MATERIAL/TIPO	COLOR	OTRAS ESPECIFICACIONES
1 Chinela:	Micropiel Nubuck Importada	Negro	Espesor 1.8 a 2.0 mm acabado piel natural
2 Chaleco Lateral:	Micropiel Nubuck Importada	Negro	Espesor 1.8 a 2.0 mm acabado piel natural
3 Talonera:	Micropiel Nubuck Importada	Negro	Espesor 1.8 a 2.0 mm acabado piel natural
4 Forro Chinela:	Textil-Poliéster	Negro	Ventilado, Transpirable, Antibacterial
5 Forro Talón:	Textil Poliamida-Poliéster	Negro	Ventilado, Transpirable, Antibacterial
6 Forro Lengua:	Textil Poliamida-Poliéster	Negro	Ventilado, Transpirable, Antibacterial
7 Bullón:	Malla Textil Poliéster	Negro	Ventilado, Transpirable, Antibacterial
8 Lengüeta:	Malla Textil Poliéster	Negro	Hidrofugado, Flexible
9 Entretelas:	Textil base algodón	Blanco	Absorbente, Transpirable con elasticidad
10 Ojillos:	Sintéticos	Negro/Plata	10 Ganchos dieléctricos
11 Etiqueta lengua:	Tela Poliamida Nylon	Negro/Rojo	
12 Hilos:	Poliamida (Nylon)	Negro	40/3
13 Planta:	Fibra de celulosa impregnada	Rosa	2 mm espesor con protección antibacterial
14 Casco:	Sintético (Policarbonato)	Blanco	Sin recubrimiento, Norma NOM 113-STPS
15 Suela:	Hule compuesto Acrilo/Nitrilo	Negro	Antiderrapante, Acrilo-Nitrilo
16 Plantilla:	Polimero - Poliuretano	Negro/Vde.	Absorbente, Transpirable, Antibacterial
17 Cambrellón:	Nylon	Gris	Con desvanecimiento en las terminaciones
18 Agujeta:	Poliéster con alma de Poliéster	Negro	Resistencia 50kg. A la tensión
19 Empaque:	Caja Individual	Craft/Rojo	Caja exterior de 20 prs. Etiqueta con identificador de producto
20 Presentación:	Borceguí	Negro	Dieléctrico con Puntera de protección.

DIMENSIONES SUELA

1 Enfranque:	20 mm
2 Spring:	25 mm
3 Prof. De Huella:	06 mm
4 Tacón:	35 mm

ALTURA CORTE

1 Interior:	15 cm
2 Exterior:	11 cm



RECOMENDACIONES DE USO

Industria en general ( almacenes, promotores, automotriz, logística, electrónicas, informáticas, hotelería y laboratorios).

CONDICIONES DE USO

Uso industrial y de trabajo, condiciones semi-rudas/moderadas, secas y húmedas, superficies irregulares con abrasión moderada, terracería.

Ficha Técnica de Producto



MODELO: **UBXV4**

LÍNEA: **INDUSTRIASL PREMIUM**

<b>DESCRIPCIÓN</b>	CALZADO ERGONÓMICO INDUSTRIAL
<b>CERTIFICACIÓN</b>	TIPO III + TIPO II CALZADO DE PROTECCIÓN DIELECTRICA CON PUNTERA DE PROTECCIÓN (NOM-113-STPS-2009)
<b>CORTE</b>	MICROPIEL (PEACH NUBUCK PERFORMANCE) HIDROFUGADA IMPORTADA
<b>CASCO</b>	POLICARBONATO EXTRALIGERO Y BIDENSIDAD; TOP RETURN 200 J. DE RESISTENCIA AL IMPACTO Y COMPRESIÓN DE 15 KN (1.5 TONS)
<b>SUELA</b>	HULE COMPUESTO SBR
<b>HORMA</b>	<b>EEE</b> TALLAS: <b>22-30</b> / (ANATÓMICA Y ERGONÓMICA)
<b>PLANTILLA</b>	PLANTILLA PU PREFROMADA ONSTEAM; DISMINUCIÓN DE SUDORACIÓN Y CALOR; AMORTIGUACIÓN DE IMPACTO, TRANSPIRABLE Y FRESCO PARA INHIBIR MAL OLOR Y FORMACIÓN DE BACTERIAS
<b>FORROS</b>	AIRFLOW®; TEXTIL CON VENTILACIÓN ENTRE CAPAS, LIBERA LA HUMEDAD Y SE MANTIENE SECO Y FRESCO; ANTIBACTERIANO
<b>CONSTRUCCIÓN</b>	STROBEL; PEGADO VULCANIZADO
<b>PESO</b>	<b>PIE/581.7 PAR/1163.4</b>
<b>SOLUCIÓN ESPECIAL</b>	

PRUEBAS DE LABORATORIO

**PRUEBA SUELA**

Res. Desgarre  
Res. Aceites  
Res. Flexión  
Res. Solventes  
Res. Abrasión

**MÉTODO**

7.2.2 MNX-S-051-1989  
7.4.2 MNX-S-051-1989  
7.3.0 MNX-S-051-1989 (Mod)  
7.5.0 MNX-S-051-1989  
7.2.1 MNX-S-051-1989

**PRUEBA CORTE**

Absorción  
Penetración y Absorción de agua  
Res. Flexión  
Permeabilidad Vapor de agua

**MÉTODO**

ISO 20344:2011 (6.12)  
ISO 20344:2004 (Punto 6.13)  
7.1.1 MNX-S-051-1989  
UNE en ISO 20344 (6.6)



Diseño Anatómico



Forros Antibacterianos



Casco de Policarbonato



Válvula de Aire



Protección Dieléctrica



Hule SBR



Impermeable

ANTIFATIGUE®  
Technology

AIRFLOW®  
FORROS

PC

A I R  
TECHNOLOGY

NOM-113-STPS-2009

PV PEGADO Y  
VULCANIZADO

PERFORMANCE  
eco  
LEATHER

CONDICIONES ESPECIALES

ELEMENTO	MATERIAL/TIPO	COLOR	OTRAS ESPECIFICACIONES
1 Chinela:	Piel Nubuck Performance Imortada	Cracy Nubuck	Espesor 1.8 a 2.0 mm acabado piel natural
2 Chaleco Lateral:	Piel Nubuck Performance Imortada	Cracy Nubuck	Espesor 1.8 a 2.0 mm acabado piel natural
3 Talonera:	Piel Nubuck Performance Imortada	Cracy Nubuck	Espesor 1.8 a 2.0 mm acabado piel natural
4 Forro Chinela:	Textil-Poliéster	Negro	Ventilado, Transpirable, Antibacterial
5 Forro Talón:	Textil Poliamida-Poliéster	Negro	Ventilado, Transpirable, Antibacterial
6 Forro Lengua:	Textil Poliamida-Poliéster	Negro	Ventilado, Transpirable, Antibacterial
7 Bullón:	Malla Textil Poliéster	Café	Ventilado, Transpirable, Antibacterial
8 Lengüeta:	Malla Textil Poliéster	Café	Hidrofugado, Flexible
9 Entretelas:	Textil base algodón	Blanco	Absorbente, Transpirable con elasticidad
10 Ojillos:	Sintéticos	Negro	10 Ganchos dieléctricos
11 Etiqueta lengua:	Tela Poliamida Nylon	Negro/Café	
12 Hilos:	Poliamida (Nylon)	Café	40/3
13 Planta:	Fibra de celulosa impregnada	Rosa	2 mm espesor con protección antibacterial
14 Casco:	Sintético (Policarbonato)	Blanco	Sin recubrimiento, Norma NOM 113-STPS
15 Suela:	Hule compuesto Acrilo/Nitrilo	Nicotin	Antiderrapante, SBR
16 Plantilla:	Polimero - Poliuretano	Negro/Vde.	Absorbente, Transpirable, Antibacterial
17 Cambrellón:	Nylon	Gris	Con desvanecimiento en las terminaciones
18 Agujeta:	Poliéster con alma de Poliéster	Café/Nja.	Resistencia 50kg. A la tensión
19 Empaque:	Caja Individual	Craft/Rojo	Caja exterior de 20 prs. Etiqueta con identificador de producto
20 Presentación:	Borceguí	Cracy Café	Dieléctrico con Puntera de protección.

DIMENSIONES SUELA

1 Enfranque:	20 mm
2 Spring:	25 mm
3 Prof. De Huella:	06 mm
4 Tacón:	35 mm

ALTURA CORTE

1 Interior:	15 cm
2 Exterior:	11 cm



RECOMENDACIONES DE USO

Industria en general ( almacenes, promotores, automotriz, logística, electrónicas, informáticas, hotelería y laboratorios).

CONDICIONES DE USO

Uso industrial y de trabajo, condiciones semi-rudas/moderadas, secas y húmedas, superficies irregulares con abrasión moderada, terracería.

Ficha Técnica de Producto



MODELO: **UBXV4**

LÍNEA: **INDUSTRIAS PREMIUM**

<b>DESCRIPCIÓN</b>	CALZADO ERGONÓMICO INDUSTRIAL	
<b>CERTIFICACIÓN</b>	TIPO III + TIPO II CALZADO DE PROTECCIÓN DIELECTRICA CON PUNTERA DE PROTECCIÓN (NOM-113-STPS-2009)	
<b>CORTE</b>	MICROPIEL (PEACH NUBUCK PERFORMANCE) HIDROFUGADA IMPORTADA	
<b>CASCO</b>	POLICARBONATO EXTRALIGERO Y BIDENSIDAD; TOP RETURN 200 J. DE RESISTENCIA AL IMPACTO Y COMPRESIÓN DE 15 KN (1.5 TONS)	
<b>SUELA</b>	HULE COMPUESTO SBR	
<b>HORMA</b>	<b>EEE</b> TALLAS: <b>25-30</b> / (ANATÓMICA Y ERGONÓMICA)	
<b>PLANTILLA</b>	PLANTILLA PU PREFROMADA ONSTEAM; DISMINUCIÓN DE SUDORACIÓN Y CALOR; AMORTIGUACIÓN DE IMPACTO, TRANSPIRABLE Y FRESCO PARA INHIBIR MAL OLORES Y FORMACIÓN DE BACTERIAS	
<b>FORROS</b>	AIRFLOW®; TEXTIL CON VENTILACIÓN ENTRE CAPAS, LIBERA LA HUMEDAD Y SE MANTIENE SECO Y FRESCO; ANTIBACTERIANO	
<b>CONSTRUCCIÓN</b>	STROBEL; PEGADO VULCANIZADO	
<b>PESO</b>	<b>PIE/581.7</b>	<b>PAR/1163.4</b>
<b>SOLUCIÓN ESPECIAL</b>		

PRUEBAS DE LABORATORIO

**PRUEBA SUELA**

Res. Desgarre  
Res. Aceites  
Res. Flexión  
Res. Solventes  
Res. Abrasión

**MÉTODO**

7.2.2 MNX-S-051-1989  
7.4.2 MNX-S-051-1989  
7.3.0 MNX-S-051-1989 (Mod)  
7.5.0 MNX-S-051-1989  
7.2.1 MNX-S-051-1989

**PRUEBA CORTE**

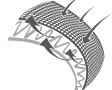
Absorción  
Penetración y Absorción de agua  
Res. Flexión  
Permeabilidad Vapor de agua

**MÉTODO**

ISO 20344:2011 (6.12)  
ISO 20344:2004 (Punto 6.13)  
7.1.1 MNX-S-051-1989  
UNE en ISO 20344 (6.6)



Diseño Anatómico



Forros Antibacterianos



Casco de Policarbonato



Válvula de Aire



Protección Dieléctrica



Hule SBR



Impermeable

ANTIFATIGUE®  
Technology

AIRFLOW®  
FORROS

PC

AIR  
TECHNOLOGY

NOM-113-STPS-2009

PV PEGADO Y  
VULCANIZADO

PERFORMANCE  
eco  
LEATHER

CONDICIONES ESPECIALES

ELEMENTO	MATERIAL/TIPO	COLOR	OTRAS ESPECIFICACIONES
1 Chinela:	Piel Nubuck Performance Imortada	Miel	Espesor 1.8 a 2.0 mm acabado piel natural
2 Chaleco Lateral:	Piel Nubuck Performance Imortada	Miel	Espesor 1.8 a 2.0 mm acabado piel natural
3 Talonera:	Piel Nubuck Performance Imortada	Miel	Espesor 1.8 a 2.0 mm acabado piel natural
4 Forro Chinela:	Textil-Poliéster	Negro	Ventilado, Transpirable, Antibacterial
5 Forro Talón:	Textil Poliamida-Poliéster	Negro	Ventilado, Transpirable, Antibacterial
6 Forro Lengua:	Textil Poliamida-Poliéster	Negro	Ventilado, Transpirable, Antibacterial
7 Bullón:	Malla Textil Poliéster	Café	Ventilado, Transpirable, Antibacterial
8 Lengüeta:	Malla Textil Poliéster	Café	Hidrofugado, Flexible
9 Entretelas:	Textil base algodón	Blanco	Absorbente, Transpirable con elasticidad
10 Ojillos:	Sintéticos	Negro/Café	10 Ganchos dieléctricos
11 Etiqueta lengua:	Tela Poliamida Nylon	Café/Nja.	
12 Hilos:	Poliamida (Nylon)	Miel	40/3
13 Planta:	Fibra de celulosa impregnada	Rosa	2 mm espesor con protección antibacterial
14 Casco:	Sintético (Policarbonato)	Blanco	Sin recubrimiento, Norma NOM 113-STPS
15 Suela:	Hule SBR	Ambar	Antiderrapante, Hule SBR
16 Plantilla:	Polimero - Poliuretano	Negro/Vde.	Absorbente, Transpirable, Antibacterial
17 Cambrellón:	Nylon	Gris	Con desvanecimiento en las terminaciones
18 Agujeta:	Poliéster con alma de Poliéster	Café/Nja.	Resistencia 50kg. A la tensión
19 Empaque:	Caja Individual	Craft/Rojo	Caja exterior de 20 prs. Etiqueta con identificador de producto
20 Presentación:	Borceguí	Miel	Dieléctrico con Puntera de protección.

DIMENSIONES SUELA

1 Enfranque:	20 mm
2 Spring:	25 mm
3 Prof. De Huella:	06 mm
4 Tacón:	35 mm



ALTURA CORTE

1 Interior:	15 cm
2 Exterior:	11 cm



RECOMENDACIONES DE USO

Industria en general ( almacenes, promotores, automotriz, logística, electrónicas, informáticas, hotelería y laboratorios).

CONDICIONES DE USO

Uso industrial y de trabajo, condiciones semi-rudas/moderadas, secas y húmedas, superficies irregulares con abrasión moderada, terracería.



Ficha Técnica de Producto



MODELO: **UBXV4**

LÍNEA: **INDUSTRIAL PREMIUM**

<b>DESCRIPCIÓN</b>	CALZADO ERGONÓMICO INDUSTRIAL
<b>CERTIFICACIÓN</b>	TIPO III + TIPO II CALZADO DE PROTECCIÓN DIELECTRICA CON PUNTERA DE PROTECCIÓN (NOM-113-STPS-2009)
<b>CORTE</b>	MICROPIEL (PEACH NUBUCK PERFORMANCE) HIDROFUGADA IMPORTADA
<b>CASCO</b>	POLICARBONATO EXTRALIGERO Y BIDENSIDAD; TOP RETURN 200 J. DE RESISTENCIA AL IMPACTO Y COMPRESIÓN DE 15 KN (1.5 TONS)
<b>SUELA</b>	HULE COMPUESTO SBR
<b>HORMA</b>	<b>EEE</b> TALLAS: <b>25-30</b> / (ANATÓMICA Y ERGONÓMICA)
<b>PLANTILLA</b>	PLANTILLA PU PREFROMADA ONSTEAM; DISMINUCIÓN DE SUDORACIÓN Y CALOR; AMORTIGUACIÓN DE IMPACTO, TRANSPIRABLE Y FRESCO PARA INHIBIR MAL OLORES Y FORMACIÓN DE BACTERIAS
<b>FORROS</b>	AIRFLOW®; TEXTIL CON VENTILACIÓN ENTRE CAPAS, LIBERA LA HUMEDAD Y SE MANTIENE SECO Y FRESCO; ANTIBACTERIANO
<b>CONSTRUCCIÓN</b>	STROBEL; PEGADO VULCANIZADO
<b>PESO</b>	<b>PIE/581.7 PAR/1163.4</b>
<b>SOLUCIÓN ESPECIAL</b>	

PRUEBAS DE LABORATORIO

**PRUEBA SUELA**

Res. Desgarre  
Res. Aceites  
Res. Flexión  
Res. Solventes  
Res. Abrasión

**MÉTODO**

7.2.2 MNX-S-051-1989  
7.4.2 MNX-S-051-1989  
7.3.0 MNX-S-051-1989 (Mod)  
7.5.0 MNX-S-051-1989  
7.2.1 MNX-S-051-1989

**PRUEBA CORTE**

Absorción  
Penetración y Absorción de agua  
Res. Flexión  
Permeabilidad Vapor de agua

**MÉTODO**

ISO 20344:2011 (6.12)  
ISO 20344:2004 (Punto 6.13)  
7.1.1 MNX-S-051-1989  
UNE en ISO 20344 (6.6)



Diseño Anatómico



Forros Antibacterianos



Casco de Policarbonato



Válvula de Aire



Protección Dieléctrica



Hule SBR



Impermeable

ANTIFATIGUE®  
Technology

AIRFLOW®  
FORROS

PC

AIR  
TECHNOLOGY

NOM-113-STPS-2009

PV PEGADO Y  
VULCANIZADO

PERFORMANCE  
eco  
LEATHER

CONDICIONES ESPECIALES

ELEMENTO	MATERIAL/TIPO	COLOR	OTRAS ESPECIFICACIONES
1 Chinela:	Piel Nubuck Performance Imortada	Azúl	Espesor 1.8 a 2.0 mm acabado piel natural
2 Chaleco Lateral:	Piel Nubuck Performance Imortada	Azúl	Espesor 1.8 a 2.0 mm acabado piel natural
3 Talonera:	Piel Nubuck Performance Imortada	Azúl	Espesor 1.8 a 2.0 mm acabado piel natural
4 Forro Chinela:	Textil-Poliéster	Negro	Ventilado, Transpirable, Antibacterial
5 Forro Talón:	Textil Poliamida-Poliéster	Negro	Ventilado, Transpirable, Antibacterial
6 Forro Lengua:	Textil Poliamida-Poliéster	Negro	Ventilado, Transpirable, Antibacterial
7 Bullón:	Malla Textil Poliéster	Azúl	Ventilado, Transpirable, Antibacterial
8 Lengüeta:	Malla Textil Poliéster	Azúl	Hidrofugado, Flexible
9 Entretelas:	Textil base algodón	Blanco	Absorbente, Transpirable con elasticidad
10 Ojillos:	Sintéticos	Negro	10 Ganchos dieléctricos
11 Etiqueta lengua:	Tela Poliamida Nylon	Café/Nja.	
12 Hilos:	Poliamida (Nylon)	Azúl	40/3
13 Planta:	Fibra de celulosa impregnada	Rosa	2 mm espesor con protección antibacterial
14 Casco:	Sintético (Policarbonato)	Blanco	Sin recubrimiento, Norma NOM 113-STPS
15 Suela:	Hule SBR	Ambar	Antiderrapante, Hule SBR
16 Plantilla:	Polimero - Poliuretano	Negro/Vde.	Absorbente, Transpirable, Antibacterial
17 Cambrellón:	Nylon	Gris	Con desvanecimiento en las terminaciones
18 Agujeta:	Poliéster con alma de Poliéster	Negro/Gris	Resistencia 50kg. A la tensión
19 Empaque:	Caja Individual	Craft/Rojo	Caja exterior de 20 prs. Etiqueta con identificador de producto
20 Presentación:	Borceguí	Azúl	Dieléctrico con Puntera de protección.

DIMENSIONES SUELA

1 Enfranque:	20 mm
2 Spring:	25 mm
3 Prof. De Huella:	06 mm
4 Tacón:	35 mm

ALTURA CORTE

1 Interior:	15 cm
2 Exterior:	11 cm



RECOMENDACIONES DE USO

Industria en general ( almacenes, promotores, automotriz, logística, electrónicas, informáticas, hotelería y laboratorios).

CONDICIONES DE USO

Uso industrial y de trabajo, condiciones semi-rudas/moderadas, secas y húmedas, superficies irregulares con abrasión moderada, terracería.