

Ficha Técnica de Producto TÁCTICO ESPECIAL



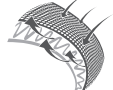
MODELO: SWATG3	LÍNEA: PREMIUM RIVERLINE TACTICAL
DESCRIPCIÓN	CALZADO ERGONÓMICO TÁCTICO
CERTIFICACIÓN	TIPO III CALZADO DE PROTECCIÓN DIELECTRICA (NOM-113-STPS-2009)
CORTE	MICROPIEL ECO PERFORMANCE/CORDURA NYLON POLIESTER
CASCO	PUNTERA DE TERMOFORMADO (SIN CASCO)
SUELA	HULE SBR
ENTRESUELA	POLIURETANO CON AIR TECHNOLOGY (CÁPSULA DE AIRE OCULTA)
HORMA	EEE TALLAS: 25-30 / (ANATÓMICA Y ERGONÓMICA)
PLANTILLA	PLANTILLA PU PREFROMADA ONSTEAM; DISMINUCIÓN DE SUDORACIÓN Y CALOR; AMORTIGUACIÓN DE IMPACTO, TRANSPIRABLE Y FRESCO PARA INHIBIR MAL OLORES Y FORMACIÓN DE BACTERIAS
FORROS	AIRFLOW®: TEXTIL CON VENTILACIÓN ENTRE CAPAS, LIBERA LA HUMEDAD Y SE MANTIENE SECO Y FRESCO; ANTIBACTERIANO
CONSTRUCCIÓN	STROBEL; PEGADO VULCANIZADO
PESO	PIE/621.5 PAR/1243
SOLUCIÓN ESPECIAL	

PRUEBAS DE LABORATORIO

PRUEBA SUELA	MÉTODO
Res. Desgarre	7.2.2 MNX-S-051-1989
Res. Aceites	7.4.2 MNX-S-051-1989
Res. Flexión	7.3.0 MNX-S-051-1989 (Mod)
Res. Solventes	7.5.0 MNX-S-051-1989
Res. Abrasión	7.2.1 MNX-S-051-1989
PRUEBA CORTE	MÉTODO
Absorción	ISO 20344:2011 (6.12)
Penetración y Absorción de agua	ISO 20344:2004 (Punto 6.13)
Res. Flexión	7.1.1 MNX-S-051-1989
Permeabilidad Vapor de agua	UNE en ISO 20344 (6.6)



Diseño Anatómico



Circulación entre capas



Sin Casquillo



Válvula de Aire



Protección Dieléctrica



Hule Acrílico-Nitrilo



Impermeable

ANTIFATIGUE® Technology

AIRFLOW®

TERMO FORMADO

AIR TECHNOLOGY

NOM-113-STPS-2009

PV PEGADO Y VULCANIZADO

PERFORMANCE ECO LEATHER

CONDICIONES ESPECIALES

ELEMENTO	MATERIAL/TIPO	COLOR	OTRAS ESPECIFICACIONES
1 Presentación:	Bota Tipo Militar	Negro	Termoformado
2 Casco:	Termoformado	Blanco	Espesor de 1.2 mm.
3 Chinela:	Micropiel Importada	Negro	Espesor 1.8 a 2.0 mm acabado piel natural
4 Talonera:	Micropiel Importada	Negro	Espesor 1.8 a 2.0 mm acabado piel natural
5 Tubo:	Micropiel Importada	Negro	Espesor 1.8 a 2.0 mm acabado piel tamboreada
6 Tubo malla:	Cordura Poliéster	Negro	Espesor 0.6 a 0.8 mm Alta tenacidad
7 Cierre Interno:	Textil Poliéster	Negro	
8 Forro chinela:	Textil Poliamida-Poliéster	Negro	Ventilado, Transpirable, Antibacterial
9 Forro talón:	Textil Poliamida-Poliéster	Negro	Ventilado, Transpirable, Antibacterial
10 Forro lengua:	Textil Poliamida-Poliéster.	Negro	Ventilado, Transpirable, Antibacterial
11 Cuello:	Cordura Poliéster	Negro	Espesor 0.6 a 0.8 mm Alta tenacidad
12 Lengüeta:	Cordura Poliéster	Negro	Espesor 0.6 a 0.8 mm Alta tenacidad
13 Entretelas:	Textil algodón.	Blanco	Transpirable, Antibacterial, con elasticidad
14 Ojillos:	K-19 y ganchos Sintéticos	Negro	2 ganchos sintéticos y 12 ojillos K-19 sintéticos
15 Etiqueta lengua:	Tela poliamida (Nylon)	Negro/gris	
16 Hilos:	Poliamida (Nylon)	Negro	40 / 3
17 Planta:	Fibra de celulosa impregnada	Gris	2 mm espesor con protección Antibacterial
18 Agujeta:	Poliéster con alma de poliéster	Negro	Resistencia 50 Kg. A la tensión
19 Empaque:	Caja individual con logo	Negro/Azul	Etiqueta con identificación de producto

DIMENSIONES SUELA

1 Enfranque:	16 mm
2 Spring:	25 mm
3 Prof. De Huella:	05 mm
4 Tacón:	35 mm



ALTURA CORTE

1 Interior:	22 mm
2 Exterior:	18 mm



RECOMENDACIONES DE USO

Trabajo en general (sin necesidad de puntera de protección) guardias de seguridad, protección civil, paramédicos, motoclistas, campismo.

CONDICIONES DE USO

Uso táctico y de trabajo, recomendado para áreas con riesgo moderado (que no requieran protección en puntera) condiciones semi-rudas, pisos epoxicos, ceramicos, secos y humedos, asfalto, terracería y superficies irregulares con abrasión moderada.