

Ficha Técnica de Producto



MODELO: **CHRONOS**

LÍNEA: **INDUSTRIAL PREMIUM**

| | |
|--------------------------|--|
| DESCRIPCIÓN | CALZADO ERGONÓMICO INDUSTRIAL |
| CERTIFICACIÓN | TIPO III + TIPO II CALZADO DE PROTECCIÓN DIELECTRICA CON PUNTERA DE PROTECCIÓN (NOM-113-STPS-2009) |
| CORTE | PIEL PERFORMANCE NUBUCK IMPORTADA |
| CASCO | POLICARBONATO EXTRALIGERO Y BIDENSIDAD; TOP RETURN 200 J. DE RESISTENCIA AL IMPACTO Y COMPRESIÓN DE 15 KN (1.5 TONS) |
| SUELA | HULE COMPUESTO ACRILO-NITRILO |
| HORMA | EEE TALLAS: 22-30 (ANATÓMICA Y ERGONÓMICA) |
| PLANTILLA | PLANTILLA PU PREFROMADA ONSTEAM; DISMINUCIÓN DE SUDORACIÓN Y CALOR; AMORTIGUACIÓN DE IMPACTO, TRANSPIRABLE Y FRESCO PARA INHIBIR MAL OLORES Y FORMACIÓN DE BACTERIAS |
| FORROS | AIRFLOW®; TEXTIL CON VENTILACIÓN ENTRE CAPAS, LIBERA LA HUMEDAD Y SE MANTIENE SECO Y FRESCO; ANTIBACTERIANO |
| CONSTRUCCIÓN | STROBEL; PEGADO VULCANIZADO CON COSTURA LATERAL LOCKSTICHER |
| PESO | PIE/749.5 PAR/1499 |
| SOLUCIÓN ESPECIAL | |

PRUEBAS DE LABORATORIO

PRUEBA SUELA

| | |
|----------------|----------------------------|
| Res. Desgarre | 7.2.2 MNX-S-051-1989 |
| Res. Aceites | 7.4.2 MNX-S-051-1989 |
| Res. Flexión | 7.3.0 MNX-S-051-1989 (Mod) |
| Res. Solventes | 7.5.0 MNX-S-051-1989 |
| Dieléctrico | CFE H1000-22 |
| Res. Abrasión | 7.2.1 MNX-S-051-1989 |

MÉTODO

| |
|----------------------------|
| 7.2.2 MNX-S-051-1989 |
| 7.4.2 MNX-S-051-1989 |
| 7.3.0 MNX-S-051-1989 (Mod) |
| 7.5.0 MNX-S-051-1989 |
| CFE H1000-22 |
| 7.2.1 MNX-S-051-1989 |

PRUEBA CORTE

| | |
|---------------------------------|-----------------------------|
| Absorción | ISO 20344:2011 (6.12) |
| Penetración y Absorción de agua | ISO 20344:2004 (Punto 6.13) |
| Res. Flexión | 7.1.1 MNX-S-051-1989 |
| Permeabilidad Vapor de agua | UNE en ISO 20344 (6.6) |

MÉTODO

| |
|-----------------------------|
| ISO 20344:2011 (6.12) |
| ISO 20344:2004 (Punto 6.13) |
| 7.1.1 MNX-S-051-1989 |
| UNE en ISO 20344 (6.6) |



Diseño Anatómico



Circulación entre capas



Casco de Policarbonato



Válvula de Aire



Protección Dieléctrica



Hule Acrílo-Nitrilo

ANTIFATIGUE® Technology

AIRFLOW®

PC

AIR TECHNOLOGY

NOM-113-STPS-2009

PV PEGADO Y VULCANIZADO

CONDICIONES ESPECIALES

| ELEMENTO | MATERIAL/TIPO | COLOR | OTRAS ESPECIFICACIONES |
|---------------------|---------------------------------|-----------|---|
| 1 Chinela: | Piel Performance Nubuck | Negro | Espesor 1.8 a 2.0 mm acabado piel natural |
| 2 Chaleco Lateral: | Piel Performance Nubuck | Negro | Espesor 1.8 a 2.0 mm acabado piel natural |
| 3 Talonera: | TPU | Negro | Soporte de talon, muy resistente a la abrasión |
| 4 Puntera: | TPU | Negro | Espesor 2.0 mm acabado Aspero |
| 5 Forro Chinela: | Textil-Poliéster | Negro | Ventilado, Transpirable, Antibacterial |
| 6 Forro Talón: | Textil Poliamida-Poliéster | Negro | Ventilado, Transpirable, Antibacterial |
| 7 Forro Lengua: | Textil Poliamida-Poliéster | Verde | Ventilado, Transpirable, Antibacterial |
| 8 Bullón: | Textil Poliamida-Poliéster | Negro | Ventilado, Transpirable, Antibacterial |
| 9 Lengüeta: | Maya textil Poliéster | Negro | Hidrofugado, Flexible |
| 10 Entretelas: | Textil base algodón | Blanco | Absorbente, Transpirable con elasticidad |
| 11 Ojillos: | Sintéticos | Verde | 4 Ganchos dieléctricos 8 Perforaciones |
| 12 Etiqueta lengua: | Tela Poliamida Nylon | Negro/Vde | |
| 14 Hilos: | Poliamida (Nylon) | Negro | 40/3 |
| 15 Planta: | Planta textil 100% poliéster | Blanca | 2mm espesor con protección antibacterial |
| 16 Casco: | Sintético (Policarbonato) | Blanco | Sin recubrimiento, Norma NOM 113-STPS |
| 17 Suela: | Hule compuesto Acrilo/Nitrilo | Negro | Antiderrapante, Acrilo-Nitrilo |
| 18 Plantilla: | Polímero - Poliuretano | Negro/Vde | Absorbente, Transpirable, Antibacterial |
| 19 Cambrellón: | Nylon | Gris | Con desvanecimiento en las terminaciones |
| 20 Agujeta: | Políéster con alma de Poliéster | Negro/Vde | Resistencia 50kg. A la tensión |
| 21 Empaque: | Caja Individual | Negra | Caja exterior de 20 prs. Etiqueta con identificador de producto |
| 22 Presentación: | Borceguí | Negro | Dieléctrico con Puntera de protección. |

DIMENSIONES SUELA

| | |
|--------------------|-------|
| 1 Enfranque: | 20 mm |
| 2 Spring: | 25 mm |
| 3 Prof. De Huella: | 05 mm |
| 4 Tacón: | 35 mm |

ALTURA CORTE

| | |
|-------------|-------|
| 1 Interior: | 15 cm |
| 2 Exterior: | 11 cm |



RECOMENDACIONES DE USO

Industria en general (mecánicos, telefonía, textil, alimenticias, almacenes, promotores, automotriz, logística, electrónica e informática, hotelería, farmacéuticas y laboratorios)

CONDICIONES DE USO

Uso industrial y de trabajo, condiciones semi-rudas, resistente a pisos como concreto y condiciones secas y húmedas, temperaturas altas, superficies irregulares con abrasión moderada, terracería, resistente a aceites, solventes y químicos.

Ficha Técnica de Producto



MODELO: **CHRONOS**

LÍNEA: **INDUSTRIAL PREMIUM**

| | |
|--------------------------|--|
| DESCRIPCIÓN | CALZADO ERGONÓMICO INDUSTRIAL |
| CERTIFICACIÓN | TIPO III + TIPO II CALZADO DE PROTECCIÓN DIELECTRICA CON PUNTERA DE PROTECCIÓN (NOM-113-STPS-2009) |
| CORTE | PIEL PERFORMANCE NUBUCK IMPORTADA |
| CASCO | POLICARBONATO EXTRALIGERO Y BIDENSIDAD; TOP RETURN 200 J. DE RESISTENCIA AL IMPACTO Y COMPRESIÓN DE 15 KN (1.5 TONS) |
| SUELA | HULE COMPUESTO ACRILO-NITRILLO |
| HORMA | EEE TALLAS: 25-30 (ANATÓMICA Y ERGONÓMICA) |
| PLANTILLA | PLANTILLA PU PREFORMADA ONSTEAM; DISMINUCIÓN DE SUDORACIÓN Y CALOR; AMORTIGUACIÓN DE IMPACTO, TRANSPIRABLE Y FRESCO PARA INHIBIR MAL OLORES Y FORMACIÓN DE BACTERIAS |
| FORROS | AIRFLOW®; TEXTIL CON VENTILACIÓN ENTRE CAPAS, LIBERA LA HUMEDAD Y SE MANTIENE SECO Y FRESCO; ANTIBACTERIANO |
| CONSTRUCCIÓN | STROBEL; PEGADO VULCANIZADO CON COSTURA LATERAL LOCKSTICHER |
| PESO | PIE/749.5 PAR/1499 |
| SOLUCIÓN ESPECIAL | |

PRUEBAS DE LABORATORIO

PRUEBA SUELA

Res. Desgarre
Res. Aceites
Res. Flexión
Res. Solventes
Res. Abrasión

MÉTODO

7.2.2 MNX-S-051-1989
7.4.2 MNX-S-051-1989
7.3.0 MNX-S-051-1989 (Mod)
7.5.0 MNX-S-051-1989
7.2.1 MNX-S-051-1989

PRUEBA CORTE

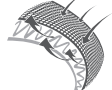
Absorción
Penetración y Absorción de agua
Res. Flexión
Permeabilidad Vapor de agua

MÉTODO

ISO 20344:2011 (6.12)
ISO 20344:2004 (Punto 6.13)
7.1.1 MNX-S-051-1989
UNE en ISO 20344 (6.6)



Diseño Anatómico



Circulación entre capas



Casco de Policarbonato



Válvula de Aire



Protección Dieléctrica



Hule Acrilo-Nitrilo

ANTIFATIGUE® Technology

AIRFLOW®

PC

AIR TECHNOLOGY

NOM-113-STPS-2009

PV PEGADO Y VULCANIZADO

CONDICIONES ESPECIALES

| ELEMENTO | MATERIAL/TIPO | COLOR | OTRAS ESPECIFICACIONES |
|---------------------|---------------------------------|-----------|---|
| 1 Chinela: | Piel Performance Nubuck | Café | Espesor 1.8 a 2.0 mm acabado piel natural |
| 2 Chaleco Lateral: | Piel Performance Nubuck | Café | Espesor 1.8 a 2.0 mm acabado piel natural |
| 3 Talonera: | TPU | Negro | Soporte de talon, muy resistente a la abrasión |
| 4 Puntera: | TPU | Negro | Espesor 2.0 mm acabado Aspero |
| 5 Forro Chinela: | Textil-Poliéster | Negro | Ventilado, Transpirable, Antibacterial |
| 6 Forro Talón: | Textil Poliamida-Poliéster | Negro | Ventilado, Transpirable, Antibacterial |
| 7 Forro Lengua: | Textil Poliamida-Poliéster | Naranja | Ventilado, Transpirable, Antibacterial |
| 8 Bullón: | Textil Poliamida-Poliéster | Negro | Ventilado, Transpirable, Antibacterial |
| 9 Lengüeta: | Maya textil Poliéster | Negro | Hidrofugado, Flexible |
| 10 Entretelas: | Textil base algodón | Blanco | Absorbente, Transpirable con elasticidad |
| 11 Ojillos: | Planta textil 100% poliéster | Naranja | 4 Ganchos dieléctricos 8 Perforaciones |
| 12 Etiqueta lengua: | Tela Poliamida Nylon | Negro/Nja | |
| 14 Hilos: | Poliamida (Nylon) | Café | 40/3 |
| 15 Planta: | Antiestática | Gris | 2mm espesor con protección antibacterial |
| 16 Casco: | Sintético (Policarbonato) | Blanco | Sin recubrimiento, Norma NOM 113-STPS |
| 17 Suela: | Hule compuesto Acrilo/Nitrilo | Negro | Antiderrapante, Acrilo-Nitrilo |
| 18 Plantilla: | Polimero - Poliuretano | Negro/Nja | Absorbente, Transpirable, Antibacterial |
| 19 Cambrellón: | Nylon | Gris | Con desvanecimiento en las terminaciones |
| 20 Agujeta: | Poliéster con alma de Poliéster | Negro/Nja | Resistencia 50kg. A la tensión |
| 21 Empaque: | Caja Individual | Rojo | Caja exterior de 20 prs. Etiqueta con identificador de producto |
| 22 Presentación: | Borceguí | Café | Dieléctrico con Puntera de protección. |

DIMENSIONES SUELA

| | |
|--------------------|-------|
| 1 Enfranque: | 20 mm |
| 2 Spring: | 25 mm |
| 3 Prof. De Huella: | 05 mm |
| 4 Tacón: | 35 mm |

ALTURA CORTE

| | |
|-------------|-------|
| 1 Interior: | 15 cm |
| 2 Exterior: | 11 cm |



RECOMENDACIONES DE USO

Industria en general (mecánicos, telefonía, textil, alimenticias, almacenes, promotores, automotriz, logística, electrónica e informática, hotelería, farmacéuticas y laboratorios)

CONDICIONES DE USO

Uso industrial y de trabajo, condiciones semi-rudas, resistente a pisos como concreto y condiciones secas y húmedas, temperaturas altas, superficies irregulares con abrasión moderada, terracería, resistente a aceites, solventes y químicos.