



MODELO: **ATTITUDE**

LÍNEA: **INDUSTRIAL PREMIUM**

DESCRIPCIÓN	CALZADO ERGONÓMICO INDUSTRIAL
CERTIFICACIÓN	TIPO III + TIPO II CALZADO DE PROTECCIÓN DIELECTRICA CON PUNTERA DE PROTECCIÓN (NOM-113-STPS-2009)
CORTE	PIEL PERFORMANCE NUBUCK IMPORTADA
CASCO	POLICARBONATO EXTRALIGERO Y BIDENSIDAD; TOP RETURN 200 J. DE RESISTENCIA AL IMPACTO Y COMPRESIÓN DE 15 KN (1.5 TONS)
SUELA	POLIURETANO DOBLE DENSIDAD DE ALTO RENDIMIENTO
HORMA	EEE TALLAS: 22-30 / (ANATÓMICA Y ERGONÓMICA)
PLANTILLA	PLANTILLA PU PREFORMADA ONSTEAM; DISMINUCIÓN DE SUDORACIÓN Y CALOR; AMORTIGUACIÓN DE IMPACTO, TRANSPIRABLE Y FRESCO PARA INHIBIR MAL OLORES Y FORMACIÓN DE BACTERIAS
FORROS	AIRFLOW®; TEXTIL CON VENTILACIÓN ENTRE CAPAS, LIBERA LA HUMEDAD Y SE MANTIENE SECO Y FRESCO; ANTIBACTERIANO
CONSTRUCCIÓN	STROBEL; INYECCIÓN DIRECTA AL CORTE
PESO	PIE/558.6 PAR/1117.2
SOLUCIÓN ESPECIAL	

PRUEBAS DE LABORATORIO

PRUEBA SUELA

Res. Desgarre
Res. Aceites
Res. Flexión
Res. Solventes
Dielectrico
Res. Abrasión

MÉTODO

7.2.2 MNX-S-051-1989
7.4.2 MNX-S-051-1989
7.3.0 MNX-S-051-1989 (Mod)
7.5.0 MNX-S-051-1989
CFE H1000-22
7.2.1 MNX-S-051-1989

PRUEBA CORTE

Absorción
Penetración y Absorción de agua
Res. Flexión
Permeabilidad Vapor de agua

MÉTODO

ISO 20344:2011 (6.12)
ISO 20344:2004 (Punto 6.13)
7.1.1 MNX-S-051-1989
UNE en ISO 20344 (6.6)



Diseño Anatómico



Circulación entre capas



Casco de Policarbonato



Válvula de Aire



Protección Dielectrica



Inyección Directa

ANTIFATIGUE®
Technology

AIRFLOW®
FORROS

PC

A I R
TECHNOLOGY

NOM-113-STPS-2009

PU/PU

CONDICIONES ESPECIALES

ELEMENTO	MATERIAL/TIPO	COLOR	OTRAS ESPECIFICACIONES
1 Chinela	Eco performance leather nubuck	Negro	Espesor 1.8 a 2.0 mm acabado piel natural
2 Talonera	Eco performance leather nubuck	Negro	Espesor 2.0 mm acabado aspero
3 Lateral	Tpu	Negro/gris	Soporte lateral resistente a la abrasión
4 Puntera	Antiderrapante	Negro	Espesor 2.0 mm acabado aspero
5 Forro chinela	Textil poliamida-poliester	Negro	Ventilado, transpirable, antibacterial
6 Forro talon	Textil poliamida-poliester	Rojo	Ventilado, transpirable, antibacterial
7 Forro lengua	Textil poliamida-poliester	Rojo	Ventilado, transpirable, antibacterial
8 Bullón	Maya textil poliester	Negro	Hidrofugado, flexible
9 Lengüeta	Maya textil poliester	Negro	Hidrofugado, flexible
10 Entretela	Textil base algodón	Blanca	Absorbente, transpirable, antibacterial
11 Etiqueta	Tela poliamida nylon	Negro/gris	Textil nylon
12 Hilos	Poliamida nylon	Negro	40/3
13 Planta	Planta textil 100% poliester	Blanca	2mm espesor con protección antibacterial
14 Casco	Casco de policarbonato	Negro	Sin recubrimiento, norma nom 113-stps
15 Suela	Pu/pu	Negro	Inyeccion directa al corte de pu/pu
16 Plantilla	Polimero-poliuretano	Rojo/negro	Absorbente, transpirable, antibacterial
17 Cambrellon	Nylon	Negro	Con desvanecimiento en las terminaciones
18 Agujeta	Poliester con alma de poliester	Negro/rojo/gris	Resistencia 50 kg a la tensión
19 Ojillos	10 ganchos nylon	Negro	Ganchos dielectricos
20 Ojillos	6 postes nylon	Negro	Postes dielectricos
21 Ojillos	4 postes nylon	Rojo	Postes dielectricos
22 Empaque	Caja individual	Rojo	Caja exterior de 20 prs. Etiqueta con identificador de producto
23 Presentación	Borseguí	N/a	Dielectrico con puntera de protección

DIMENSIONES SUELA

1 Enfranque:	20 mm
2 Spring:	25 mm
3 Prof. De Huella:	05 mm
4 Tacón:	35 mm



ALTURA CORTE

1 Interior:	15 cm
2 Exterior:	11 cm

RECOMENDACIONES DE USO

Industria en general (comedores industriales, telefonía, textil, almacenes, promotores, automotriz, aeronáutica, logística, electrónicas, informática, hotelería, farmacéuticas y laboratorios).

CONDICIONES DE USO

Uso industrail y de trabajo, condiciones limpias y secas, no rudas, pisos resbaladizos, lisos o epoxicos.

Ficha Técnica de Producto



MODELO: **ATTITUDE**

LÍNEA: **INDUSTRIAL PREMIUM**

DESCRIPCIÓN	CALZADO ERGONÓMICO INDUSTRIAL
CERTIFICACIÓN	TIPO III + TIPO II CALZADO DE PROTECCIÓN DIELECTRICA CON PUNTERA DE PROTECCIÓN (NOM-113-STPS-2009)
CORTE	PIEL PERFORMANCE NUBUCK IMPORTADA
CASCO	POLICARBONATO EXTRALIGERO Y BIDENSIDAD; TOP RETURN 200 J. DE RESISTENCIA AL IMPACTO Y COMPRESIÓN DE 15 KN (1.5 TONS)
SUELA	POLIURETANO DOBLE DENSIDAD DE ALTO RENDIMIENTO
HORMA	EEE TALLAS: 25-30 / (ANATÓMICA Y ERGONÓMICA)
PLANTILLA	PLANTILLA PU PREFROMADA ONSTEAM; DISMINUCIÓN DE SUDORACIÓN Y CALOR; AMORTIGUACIÓN DE IMPACTO, TRANSPIRABLE Y FRESCO PARA INHIBIR MAL OLORES Y FORMACIÓN DE BACTERIAS
FORROS	AIRFLOW®; TEXTIL CON VENTILACIÓN ENTRE CAPAS, LIBERA LA HUMEDAD Y SE MANTIENE SECO Y FRESCO; ANTIBACTERIANO
CONSTRUCCIÓN	STROBEL; INYECCIÓN DIRECTA AL CORTE
PESO	PIE/558.6 PAR/1117.2
SOLUCIÓN ESPECIAL	

PRUEBAS DE LABORATORIO

PRUEBA SUELA

Res. Desgarre
Res. Aceites
Res. Flexión
Res. Solventes
Dielectrico
Res. Abrasión

MÉTODO

7.2.2 MNX-S-051-1989
7.4.2 MNX-S-051-1989
7.3.0 MNX-S-051-1989 (Mod)
7.5.0 MNX-S-051-1989
CFE H1000-22
7.2.1 MNX-S-051-1989

PRUEBA CORTE

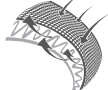
Absorción
Penetración y Absorción de agua
Res. Flexión
Permeabilidad Vapor de agua

MÉTODO

ISO 20344:2011 (6.12)
ISO 20344:2004 (Punto 6.13)
7.1.1 MNX-S-051-1989
UNE en ISO 20344 (6.6)



Diseño Anatómico



Circulación entre capas



Casco de Policarbonato



Válvula de Aire



Protección Dieléctrica



Inyección Directa

ANTIFATIGUE®
Technology

AIRFLOW®
FORROS

PC

AIR
TECHNOLOGY

NOM-113-STPS-2009

PU/PU

CONDICIONES ESPECIALES

ELEMENTO	MATERIAL/TIPO	COLOR	OTRAS ESPECIFICACIONES	
1	Chinela	Eco performance leather nubuck	Negro	Espesor 1.8 a 2.0 mm acabado piel natural
2	Talonera	Eco performance leather nubuck	Negro	Espesor 2.0 mm acabado aspero
3	Lateral	Tpu	Negro/gris	Soporte lateral resistente a la abrasión
4	Puntera	Antiderrapante	Negro	Espesor 2.0 mm acabado aspero
5	Forro chinela	Textil poliamida-poliéster	Negro	Ventilado, transpirable, antibacterial
6	Forro talon	Textil poliamida-poliéster	Rojo	Ventilado, transpirable, antibacterial
7	Forro lengua	Textil poliamida-poliéster	Rojo	Ventilado, transpirable, antibacterial
8	Bullón	Maya textil poliéster	Negro	Hidrofugado, flexible
9	Lengüeta	Maya textil poliéster	Negro	Hidrofugado, flexible
10	Entretela	Textil base algodón	Blanca	Absorbente, transpirable, antibacterial
11	Etiqueta	Tela poliamida nylon	Negro/gris	Textil nylon
12	Hilos	Poliamida nylon	Negro	40/3
13	Planta	Planta textil 100% poliéster	Blanca	2mm espesor con protección antibacterial
14	Casco	Casco de policarbonato	Negro	Sin recubrimiento, norma nom 113-stps
15	Suela	Pu/pu	Negro	Inyección directa al corte de pu/pu
16	Plantilla	Polimero-poliuretano	Rojo/negro	Absorbente, transpirable, antibacterial
17	Cambrellon	Nylon	Negro	Con desvanecimiento en las terminaciones
18	Agujeta	Poliéster con alma de poliéster	Negro/rojo/gris	Resistencia 50 kg a la tensión
19	Ojillos	10 ganchos nylon	Negro	Ganchos dielectricos
20	Ojillos	6 postes nylon	Negro	Postes dielectricos
21	Ojillos	4 postes nylon	Rojo	Postes dielectricos
22	Empaque	Caja individual	Rojo	Caja exterior de 20 prs. Etiqueta con identificador de producto
23	Presentación	Borseguí	N/a	Dielectrico con puntera de protección

DIMENSIONES SUELA

1	Enfranque:	20 mm
2	Spring:	25 mm
3	Prof. De Huella:	05 mm
4	Tacón:	35 mm



ALTURA CORTE

1	Interior:	15 cm
2	Exterior:	11 cm

RECOMENDACIONES DE USO

Industria en general (comedores industriales, telefonía, textil, almacenes, promotores, automotriz, aeronáutica, logística, electrónicas, informática, hotelería, farmacéuticas y laboratorios).

CONDICIONES DE USO

Uso industrial y de trabajo, condiciones limpias y secas, no rudas, pisos resbaladizos, lisos o epoxicos.